

Informationen

Daten zur Hütte

Die Hütte verfügt über 66 Betten in 1- bis 4-Bettzimmern, teilweise mit Stockbetten und über ein Lager mit 20 Schlafplätzen.

Öffnungszeiten

Das Kölner Haus ist während der Betriebszeiten der Serfauser Bergbahnen geöffnet (Juni – Oktober/Dezember – April). Fragen Sie nach individuellen Angeboten in der Nebensaison und an Wochentagen.

Karten und Führer

Wanderkarte WK254, Freytag & Berndt (1 : 50.000)

Übersicht über Landeck, Paznaun und die Samnaungruppe mit Angabe der Hauptwanderwege.

Erhältlich im Buchhandel: EAN 9783707913415

Wanderkarte Nr. 42, Kompass Verlag (1 : 50.000)

Übersicht über Silvretta, Verwall, Lechtaler und Ötztalergrope mit Angabe der Hauptwanderwege.

Erhältlich im Buchhandel: ISBN 9-783850-265423

Wanderkarte Komperdell (1 : 25.000)

Wanderkarte mit Wegebezeichnungen im Bereich Serfaus, Fiss, Ladis bis zur Hexenseehütte. Passend dazu gibt es einen Wanderführer mit Wegbeschreibungen.

Erhältlich in der *Tourismus-Information in Serfaus (Gänsackerweg 2)* und am *Kölner Haus*.

Hüttenkoordinaten

UTM (WGS84): 32T Ost 0618745 / Nord 5210671

B/L (Lat/Lng, WGS84): N 47° 2' 21" N / E 10° 33' 47"

Kontakt

Hüttenwirtsleute | Anja Hangl und Walter Kerscher

Kölner Haus | Komperdell 116 | 6534 Serfaus | Österreich

Tel. 0043. 5476 6214 | info@koelner-haus.at | www.koelner-haus.at

Eigentümer

Deutscher Alpenverein, Sektion Rheinland-Köln e. V.

Clemensstraße 5–7 | 50676 Köln | Deutschland

info@dav-koeln.de | www.dav-koeln.de

Herausgeber: Deutscher Alpenverein, Sektion Rheinland-Köln e. V.

Bildnachweis: Andreas Schalber & Deutscher Alpenverein, Sektion Rheinland-Köln e. V.

Redaktion: Philipp Hesse | Gestaltung: okapidesign, Köln

Touren und Aktivitäten

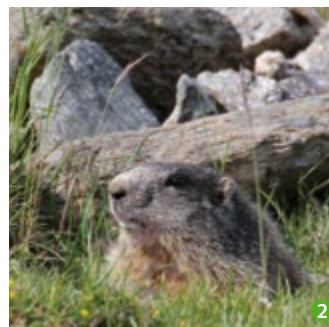
Furgler-Überschreitung (1)

Bergtour auf schmalen Steig mit leichter Kletterei. Aufstieg vom Kölner Haus über Furglersee, Furgler Joch und Nordgrat auf den 3.004 m hohen Furglergipfel. Abstieg auf dem Normalweg über den Tieftalsee und Abfahrt mit der Lazidbahn zurück zum Kölner Haus. 1.184 Hm, 8,9 km, ca. 6 Std. Gehzeit



Hexenkopf-Überschreitung

Hochalpine Bergtour mit mittelschwerer Kletterei. Vom Kölner Haus mit der Bahn auf den Lazid. Von dort über Arrezjoch und Masnerjoch zum Ostgrat des Hexenkopf. Über den Vorgipfel zum Gipfelkreuz auf 3.034 m. Abstieg über den Hexensattel zur Hexenseehütte. 840 Hm, 7,7 km, vom Lazid aus ca. 7 Std. Gehzeit



Rotpleiskopf

Hochalpine Bergtour, auf schmalen Steig und einigen Schneefeldern. Aufstieg über die unteren Blockhäuser zum Urgjoch über Geröll und teilweise Schneefelder zur Kübelgrubenscharte. Von hier ein kurzes Stück abwärts bis zur Kreuzung und weiter ansteigend bis zum Gipfel. Abstieg auf dem gleichen Weg zurück. 1.084 Hm, 5,5 km, ca. 6 Std. Gehzeit

Blumensteig

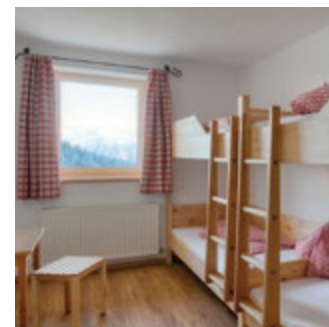
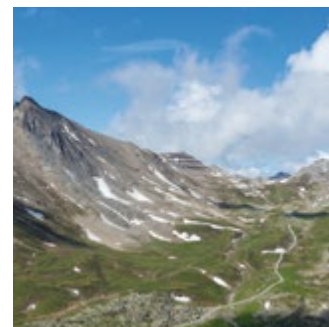
Rundweg über die Blumenwiesen der Alpe Komperdell. Start und Ziel ist die Liftstation am Kölner Haus. Hinweisschilder geben Informationen zu Enzian, Orchideen und anderen Alpenblumen. 222 Hm, 3,5 km, ca. 2 Std. Gehzeit

Murmeltiersteig (2)

Ausgangspunkt ist die Bergstation Lazid. Von hier geradeaus über den Lazidgrat zur Scheid. Über den Kitzköpfl zum Furglersee. Abstieg über die Bergflanke oberhalb des Komperdells zum Kölner Haus. 399 Hm, 6,9 km, ca. 3 Std. Gehzeit

Klettergarten (3)

Rund 1:30 Std. Gehzeit vom Kölner Haus entfernt liegt der Klettergarten Furglersee. An der 50 m hohen Felswand gibt es sieben Kletterrouten der Schwierigkeiten III+ bis V-. Der Klettergarten ist besonders geeignet für erste Kletter- und Vorstiegsübungen unter Aufsicht eines Ausbilders.



Zu Gast auf einer Alpenvereinshütte

Für einen angenehmen Aufenthalt sind einige Regeln zu beachten:

- ✿ Für Übernachtungen im Lager Hüttenschlafsack mitbringen. Handtücher können geliehen werden, ebenso Bettwäsche bei Übernachtung in einem Zimmer. Im Haus bitte Hüttenschuhe benutzen.
- ✿ Wasser und Energie sparen. Müll vermeiden.
- ✿ Nicht in der Hütte rauchen, im Freien Aschenbecher benutzen.
- ✿ Den Aushang der Hütten- und Tarifordnung bitte lesen und beachten.
- ✿ Bei den Preisen für Essen und Getränken bitte auch den Mehraufwand für die Versorgung im Gebirge berücksichtigen.
- ✿ Nur mit Übernachtungsbeleg besteht eine Gepäckversicherung.

Neu in den Bergen?

Tourenbeschreibungen, aktuelle Bedingungen und GPS-Tracks unter: www.alpenvereinaktiv.com



Besuchen Sie uns bei Facebook



www.facebook.com/koelnerhaus



Alpenvereinshütten



DAV Sektion Rheinland-Köln

Kölner Haus

1.965 m, Samnaungruppe



Unterwegs zur Hütte



Anreise

Mit öffentlichen Verkehrsmitteln: Internationale Bahnverbindungen bis Innsbruck, mit dem Regionalzug zum Bahnhof Landeck, weiter mit dem Postbus nach Serfaus. Zielhaltestelle: Serfaus Seilbahn
Fahrpläne unter: www.bahn.de, www.oebb.at, www.postbus.at

Mit dem Auto: Mautfrei über den Fernpass oder über die Inntalautobahn A 12 bis nach Landeck und weiter über die Bundesstraße L 180 durch das Oberinntal nach Serfaus.

Im Gemeindegebiet Serfaus gibt es nur gebührenpflichtige Parkmöglichkeiten in begrenzter Zahl. Bitte geben Sie bei Ihrer Zimmerreservierung an, ob Sie einen Parkplatz mieten möchten.

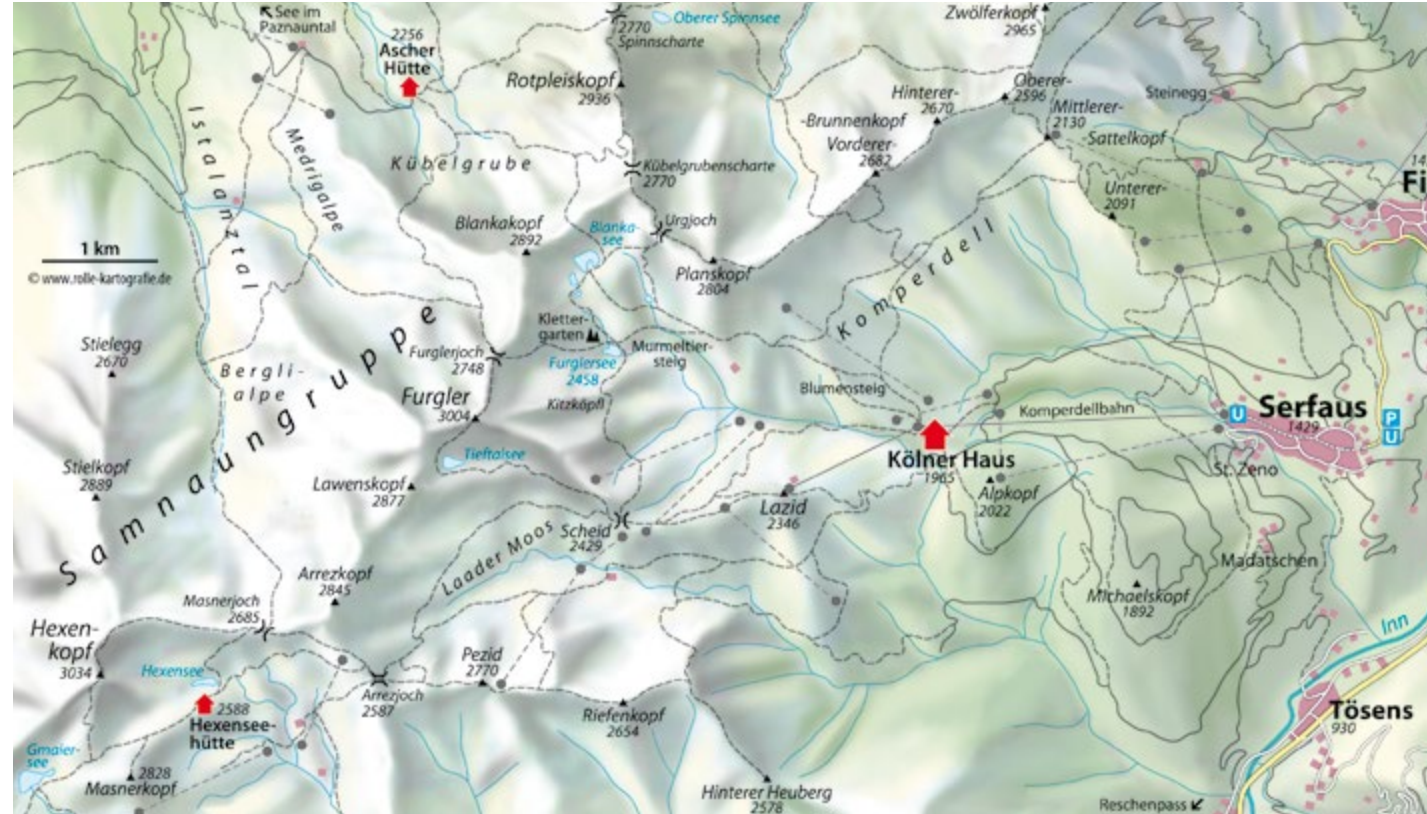
Hüttenanstieg

Mit der Seilbahn: Insbesondere für Familien und Genießer bietet sich die Fahrt mit der Gondel für den kraftsparenden Aufstieg an. Als Übernachtungsgast des Kölner Hauses können Sie im Infobüro Serfaus Ihre Super-Sommer-Card abholen und damit kostenlos und bequem die Komperdellbahn zur Anreise nutzen. Von der Bergstation sind es nur noch wenige Meter bis zum Kölner Haus.

Fahrtzeit: ca. 15 Min., Betriebszeiten täglich 8:30–17:00 Uhr

Zu Fuß: Über den Wanderweg 02 gelangen Sie von See oder Pfunds (über Serfaus) zum Kölner Haus. Über den Weitwanderwege 712 gelangen Sie von der Alp Trida über die Hexenseehütte zum Kölner Haus. Weg 702 führt von der Ascher Hütte zum Kölner Haus.
Gehzeit: ab Serfaus ca. 1:30 Std.

Das Kölner Haus: Höhenluft zum Frühstück



Die Lage

Die Samnaungruppe bietet im Sommer ein herrliches Bergwandergebiet mit botanischen und geologischen Besonderheiten. Der Hausberg des Kölner Hauses ist der 3.004 m hohe Furgler. Vom Kölner Haus können viele leichte Wanderungen in der bewaldeten Zone unterhalb der Hütte und mittelschwere Bergwanderungen im Almenbereich des Komperdell unternommen werden. Bergtouren auf die umliegenden Gipfel von Planskopf, Rotpleiskopf, Furgler, Riefenkopf und Hinterer Heuberg sind lohnenswerte Ziele mit herrlicher Aussicht auf Kaunergrat, Ötztaler, Samnaungruppe und ins Paznaun.

Besondere Schmankerl für Genießer

Genießen Sie die Berge von ihrer schönsten Seite. Zum Frühstück gibt es neben der frischen Höhenluft auch selbst gemachten Naturyoghurt. Am Kölner Haus stehen eigene Spezialitäten, wie Kaiserschmarren und Apfelstrudel zur Stärkung für Sie bereit. Probieren sollten Sie dazu unsere frischen Holunder- oder Minz Zitronensäfte.

Bei gutem Wetter glühen am Abend auf unserer Terrasse nicht nur die Alpen, sondern auch der Grill mit Fleisch aus lokaler Produktion. Wenn es draußen ungemütlich ist oder zu unseren Musikabenden, können Sie es sich in unserer urigen Stube gemütlich machen und Tiroler Gröstl oder die frischen Kaaspresknödel probieren. Nach dem Abendessen genießen Sie entweder den Blick auf die Milchstraße oder Sie machen sich erschöpft und zufrieden auf den Weg ins Bett.

Kostenlos mobil und vernetzt

Dank der Super-Sommer-Card können Sie die Bergbahnen und den Wanderbus der Dörfer Serfaus-Fiss-Ladis kostenlos nutzen. Ein kurzer Einkauf im Tal mit der Gondel ist daher ebenso einfach und unkompliziert wie die Erkundung der umliegenden Gemeinden. Über ein kostenloses WLAN-Netz haben Sie am Kölner Haus Zugang zum Internet.



Urlaub für die ganze Familie

Für bergerprobte Familien bietet das Kölner Haus einwöchige Bergferien mit Halbpension als vergünstigtes Pauschalangebot an. Die Highlights der Bergerlebniswoche sind unter anderem ein Besuch auf der Alm, ein Grillabend mit Live-Musik, gemeinsame Stunden am Lagerfeuer, ein spannender Erlebnistag mit einem Naturwanderführer und wer möchte eine Nacht unter freiem Sternenhimmel. Ziel der Woche ist ein Gipfelerlebnis für alle Teilnehmenden. Das Programm der Bergferien richtet sich an Familien mit Kindern, die Kondition, Trittsicherheit und Freude an der Natur und am Wandern mitbringen.

Hexenseehütte

Die Hexenseehütte liegt am Weitwanderweg Nr. 712 zwischen dem Kölner Haus und der Heidelberger Hütte. Sie wird im Sommer als Selbstversorgerhütte mit Bewartung (Hüttendienst) unter der Regie der Hüttenwirtsleute des Kölner Hauses betrieben. Die Hexenseehütte liegt auf 2.588 m und bietet Platz für 24 Personen. Übergänge nach Samnaun (712), ins Paznaun (713) sowie ins Inntal nach Pfunds (713) sind möglich.

Bei Schlechtwetter kann die Hütte geschlossen sein. Auskunft über den Hüttendienst und die Belegung bekommen Sie am Kölner Haus.

